

# GIOVANNI DEMIO

E LA MANIERA MODERNA

Tra TIZIANO e TINTORETTO



## GIOVANNI DEMIO (GIOVANNI GUALTIERI)

(SCHIO ?, 1500-1505 - ?, PRIMI ANNI DELL'OTTAVO DECENNIO DEL XVI SECOLO)

*Santa Caterina d'Alessandria*

1527 circa, affresco staccato, 202 x 75 cm Vicenza, Museo Civico di Palazzo Chiericati



## GIOVANNI DEMIO (GIOVANNI GUALTIERI)

(SCHIO ?, 1500-1505 - ?, PRIMI ANNI DELL'OTTAVO DECENNIO DEL XVI SECOLO)

*Compianto sul corpo di Cristo*

1527-1528, olio su tavola, 157 x 153 cm

Iscrizioni: "(...) meo di/(...)atino//d(...)"

Merano, Castello Principesco



## GIOVANNI DEMIO (GIOVANNI GUALTIERI)

(SCHIO ?, 1500-1505 - ?, PRIMI ANNI DELL'OTTAVO DECENNIO DEL XVI SECOLO)

*Compianto sul corpo di Cristo*

1530 circa, olio su tela, 280 x 195 cm

Lavenone, chiesa di San Bartolomeo



## GIOVANNI DEMIO (GIOVANNI GUALTIERI), ATTR.

(SCHIO ?, 1500-1505 - ?, PRIMI ANNI DELL'OTTAVO DECENNIO DEL XVI SECOLO)

*Madonna adorante il Bambino con san Giovannino*

1530-1532, olio su tela, 73 x 72 cm

Verona, Museo di Castelvecchio



## GIOVANNI DEMIO (GIOVANNI GUALTIERI)

(SCHIO ?, 1500-1505 - ?, PRIMI ANNI DELL'OTTAVO DECENNIO DEL XVI SECOLO)

*Martirio di san Lorenzo*

1533, olio su tela, 280 x 170 cm, Iscrizioni: "IOAE.S"

Torrebelvicino, chiesa di San Lorenzo Martire

SCHIO Palazzo Fogazzaro • 31 ottobre 2018 - 31 marzo 2019

[www.comune.schio.vi.it/url/mostrademio](http://www.comune.schio.vi.it/url/mostrademio) • INFO: [mostrademio@biosphaera.it](mailto:mostrademio@biosphaera.it) 0445.1716489

# GIOVANNI DEMIO

E LA MANIERA MODERNA

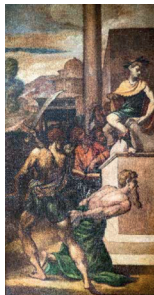
Tra TIZIANO e TINTORETTO



**GIOVANNI DEMIO (GIOVANNI GUALTIERI) E AIUTI**  
(SCHIO ?, 1500-1505 - ?, PRIMI ANNI DELL'OTTAVO DECENNIO DEL XVI SECOLO)

*Crocifissione di san Pietro*

1535, tavola trasferita su tela, 221 x 112,5 cm  
Schio, chiesa di San Pietro Apostolo



**GIOVANNI DEMIO (GIOVANNI GUALTIERI) E AIUTI**  
(SCHIO ?, 1500-1505 - ?, PRIMI ANNI DELL'OTTAVO DECENNIO DEL XVI SECOLO)

*Decollazione di san Paolo*

1535, tavola trasferita su tela, 221 x 112,5 cm  
Schio, chiesa di San Pietro Apostolo



**GIOVANNI DEMIO (GIOVANNI GUALTIERI)**  
(SCHIO ?, 1500-1505 - ?, PRIMI ANNI DELL'OTTAVO DECENNIO DEL XVI SECOLO)

*Sacra Conversazione*

fine quarto decennio-inizio quinto decennio del XVI secolo, olio su tela, 96 x 131 cm, collezione privata



**GIOVANNI DEMIO (GIOVANNI GUALTIERI)**  
(SCHIO ?, 1500-1505 - ?, PRIMI ANNI DELL'OTTAVO DECENNIO DEL XVI SECOLO)

*Riposo nella fuga in Egitto*

seconda metà del sesto decennio, olio su tela, 67 x 93 cm  
Galleria degli Uffizi - Galleria Palatina



**GIOVANNI DEMIO (GIOVANNI GUALTIERI)**  
(SCHIO ?, 1500-1505 - ?, PRIMI ANNI DELL'OTTAVO DECENNIO DEL XVI SECOLO)

*Frontespizio della Commissione dogale a Vittore Michiel podestà e capitano di Mestre*

1554 (?), tempera e oro a conchiglia su pergamena  
228 x 163 mm. Iscrizioni: "ANNO ETATIS SVE .XX[...] ET MENSES VI", Cremona, Museo Civico Ala Ponzzone

SCHIO Palazzo Fogazzaro • 31 ottobre 2018 - 31 marzo 2019

[www.comune.schio.vi.it/url/mostrademio](http://www.comune.schio.vi.it/url/mostrademio) • INFO: [mostrademio@biosphaera.it](mailto:mostrademio@biosphaera.it) 0445.1716489

# GIOVANNI DEMIO

E LA MANIERA MODERNA

Tra TIZIANO e TINTORETTO



## GIOVANNI DEMIO (GIOVANNI GUALTIERI)

(SCHIO ?, 1500-1505 - ?, PRIMI ANNI DELL'OTTAVO DECENNIO DEL XVI SECOLO)

*Adorazione dei pastori*

1557-1558, olio su tela, 272 x 186 cm, Padova, Seminario Vescovile, chiesa di Santa Maria in Vanzo



## GIOVANNI DEMIO (GIOVANNI GUALTIERI)

(SCHIO ?, 1500-1505 - ?, PRIMI ANNI DELL'OTTAVO DECENNIO DEL XVI SECOLO)

*Adorazione dei Magi*

1563, olio su tela, 256 x 157 cm

Iscrizioni: "IOA.S D' MI / MDLXIII:" Vicenza, Museo Civico di Palazzo Chiericati



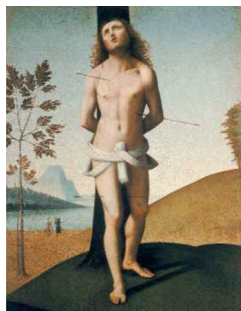
## GIOVANNI DEMIO (GIOVANNI GUALTIERI)

(SCHIO ?, 1500-1505 - ?, PRIMI ANNI DELL'OTTAVO DECENNIO DEL XVI SECOLO)

*Adorazione dei Magi*

1565-1570, olio su tavola, 135 x 104 cm

Firenze, Museo di Casa Martelli



## GIOVANNI BATTISTA BENVENUTI DETTO L'ORTOLANO

(FERRARA, 1487 CIRCA - POST 1527)

*Martirio di san Sebastiano*

1505 circa, olio su tavola, 71 x 55 cm

Assisi, Museo del Tesoro della Basilica Papale di San Francesco. Collezione Perkins



## NICCOLÒ PISANO

(PISA, 1470 - POST 1536)

*Sacra famiglia*

1515 circa, olio su tavola, 58,5 x 48,5 cm

Fondazione Cavallini Sgarbi

SCHIO Palazzo Fogazzaro • 31 ottobre 2018 - 31 marzo 2019

[www.comune.schio.vi.it/url/mostrademio](http://www.comune.schio.vi.it/url/mostrademio) • INFO: [mostrademio@biosphaera.it](mailto:mostrademio@biosphaera.it) 0445.1716489

# GIOVANNI DEMIO

E LA MANIERA MODERNA

Tra **TIZIANO** e **TINTORETTO**

---



## ALTOBELLO MELONE

(CREMONA, 1490-1491 - ANTE 1543)

*Resurrezione*

1517 circa, olio su tavola, 61 x 46 cm

Fondazione Cavallini Sgarbi

---



## FRANCESCO PRATA

(CARAVAGGIO, 1490 CIRCA - ?, POST 1531)

*Salomè*

1518 circa, olio su tela, 82,5 x 72 cm

Iscrizioni: sul cartellino in alto a destra "FRANCISCI. / CARAVAGI / ENSIS. OPVS."

Fondazione Cavallini Sgarbi

---



## ALESSANDRO BONVICINO DETTO IL MORETTO

(BRESCIA, DOCUMENTATO DAL 1514 AL 1554)

*Cristo risorto con la croce e un devoto*

1518-1519 circa, olio su tavola, 78 x 62 cm

Bergamo, Accademia Carrara

---



## GIROLAMO ROMANI DETTO IL ROMANINO

(BRESCIA, 1484 CIRCA - 1566 CIRCA)

*Madonna con il Bambino*

1523-1524 circa, olio su tela, 94 x 80 cm

Brescia, Museo Diocesano (in deposito da Calvagese della Riviera, chiesa della Cattedra di San Pietro)

---



## GIROLAMO DA TREVISO IL GIOVANE

(TREVISO, 1497-1498 - BOULOGNE, 1544)

*Sacra famiglia con santa Caterina d'Alessandria*

1533 circa, olio su tavola, 135 x 105 cm

Collezione privata

---

**SCHIO** Palazzo Fogazzaro • 31 ottobre 2018 - 31 marzo 2019

[www.comune.schio.vi.it/url/mostrademio](http://www.comune.schio.vi.it/url/mostrademio) • INFO: [mostrademio@biosphaera.it](mailto:mostrademio@biosphaera.it) 0445.1716489

# GIOVANNI DEMIO

E LA MANIERA MODERNA

Tra TIZIANO e TINTORETTO



## FRANCESCO GUALTIERI

(SCHIO, INIZIO DEL XVI SECOLO - 1565)

*Adorazione dei pastori*

1530, olio su tela, 140 x 116,5 cm

Iscrizioni: "MDXXX/ FV"

Riva del Garda, Museo Alto Garda, MAG



## FRANCESCO GUALTIERI

(SCHIO, INIZIO DEL XVI SECOLO - 1565)

*Madonna con Bambino incoronata da angeli, lo Spirito Santo, san Bartolomeo e sant'Antonio abate*

1557-1558, olio su tela, 180 x 123 cm

Torrebelvicino, chiesa di San Lorenzo

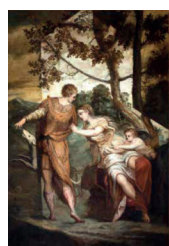


## JACOPO ROBUSTI DETTO TINTORETTO

(VENEZIA, 1519-1594)

*Apollo e Marsia*

1540-1543, olio su tela, 196 x 132 cm, Padova, Musei Civici, Museo d'Arte Medioevale e Moderna

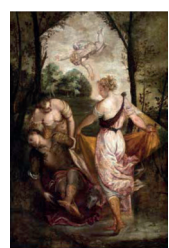


## JACOPO ROBUSTI DETTO TINTORETTO

(VENEZIA, 1519-1594)

*Venere e Adone*

1540-1543, olio su tela, 196 x 132 cm, Padova, Musei Civici, Museo d'Arte Medioevale e Moderna



## JACOPO ROBUSTI DETTO TINTORETTO

(VENEZIA, 1519-1594)

*Compianto su Adone morto*

1540-1543, olio su tela, 196 x 132 cm, Padova, Musei Civici, Museo d'Arte Medioevale e Moderna



## JACOPO DAL PONTE DETTO BASSANO

(BASSANO DEL GRAPPA, 1512 CIRCA - 1592)

*Martirio di santa Caterina*

1544, olio su tela, 160 x 130 cm

Bassano del Grappa, Musei Civici

SCHIO Palazzo Fogazzaro • 31 ottobre 2018 - 31 marzo 2019

[www.comune.schio.vi.it/url/mostrademio](http://www.comune.schio.vi.it/url/mostrademio) • INFO: [mostrademio@biosphaera.it](mailto:mostrademio@biosphaera.it) 0445.1716489

# GIOVANNI DEMIO

E LA MANIERA MODERNA

Tra **TIZIANO** e **TINTORETTO**

---



## JACOPO DAL PONTE DETTO BASSANO

(BASSANO DEL GRAPPA, 1512 CIRCA - 1592)

*Adorazione del Bambino e gli angeli con gli strumenti della passione*

1557 circa, olio su tela, 99,3 x 75,7 cm

Vicenza, Museo Civico di Palazzo Chiericati

---



## LAMBERT SUSTRIS

(AMSTERDAM, 1515 CIRCA - VENEZIA?, POST 1568)

*Salita al Calvario*

1543 circa, olio su tavola trasportata su tela, 105 x 90 cm

Fondazione Cavallini Sgarbi

---



## LAMBERT SUSTRIS

(AMSTERDAM, 1515 CIRCA - VENEZIA?, POST 1568)

*Giuditta con la testa di Oloferne*

1548 circa, olio su tela, 84,2 x 63 cm

Santa Tecla srl

---



## BATTISTA FRANCO DETTO IL SEMOLEI

(VENEZIA, 1510 CIRCA - 1561)

*Madonna con il Bambino e i santi Pietro e Paolo*

1545 circa, olio su tavola, 48,6 x 44,5 cm

Fondazione Cavallini Sgarbi

---



## TIZIANO

(PIEVE DI CADORE, 1490 CIRCA - VENEZIA, 1576)

*Ritratto del cardinale Pietro Bembo*

1545-1546, olio su tela, 114 x 97 cm

Napoli, Museo Nazionale di Capodimonte

---

**SCHIO** Palazzo Fogazzaro • 31 ottobre 2018 - 31 marzo 2019

[www.comune.schio.vi.it/url/mostrademio](http://www.comune.schio.vi.it/url/mostrademio) • INFO: [mostrademio@biosphaera.it](mailto:mostrademio@biosphaera.it) 0445.1716489

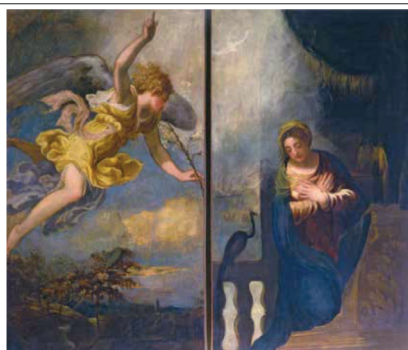
# GIOVANNI DEMIO

E LA MANIERA MODERNA

Tra **TIZIANO** e **TINTORETTO**



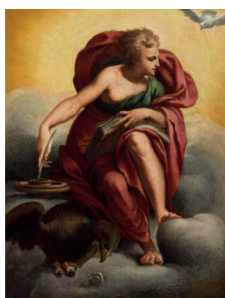
**PELLEGRINO TIBALDI** (PURIA DI VALSOLDA, 1527-  
MILANO, 1596) [SECONDO L'INDICAZIONE DEL PRESTATORE]  
QUI ATTRIBUITO A **GIOVAN FRANCESCO BEZZI DETTO IL  
NOSADELLA** (BOLOGNA?, 1530 CIRCA - BOLOGNA, 1571)  
*Sacra famiglia con i santi Caterina e Giovanni Battista*  
1550 circa, olio su tavola, 83 x 67 cm  
Napoli, Museo Nazionale di Capodimonte



**ANDREA MÉLDOLA DETTO SCHIAVONE**  
(ZARA, 1510 - VENEZIA, 1563)  
*Angelo annunciante*  
*Madonna annunciata*  
sesto decennio del XVI secolo, tele applicate su pannelli,  
272 x 156 cm ciascuna  
Belluno, Seminario Gregoriano, chiesa di San Pietro



**ANDREA MÉLDOLA DETTO SCHIAVONE**  
(ZARA, 1510 - VENEZIA, 1563)  
*Pietà*  
1555-1560 circa, olio su tela, 125 x 116 cm  
Fondazione Cavallini Sgarbi



**PAOLO FARINATI**  
(VERONA, 1524-1606)  
*San Giovanni Evangelista*  
1567, olio su tavola, 61 x 47 cm  
Collezione privata



**PAOLO CALIARI DETTO IL VERONESE**  
(VERONA, 1528 - VENEZIA, 1588)  
*Vergine Maria*  
1565-1570, olio su tela, 85 x 35 cm  
Fondazione Cavallini Sgarbi

**SCHIO** Palazzo Fogazzaro • 31 ottobre 2018 - 31 marzo 2019

[www.comune.schio.vi.it/url/mostrademio](http://www.comune.schio.vi.it/url/mostrademio) • INFO: [mostrademio@biosphaera.it](mailto:mostrademio@biosphaera.it) 0445.1716489