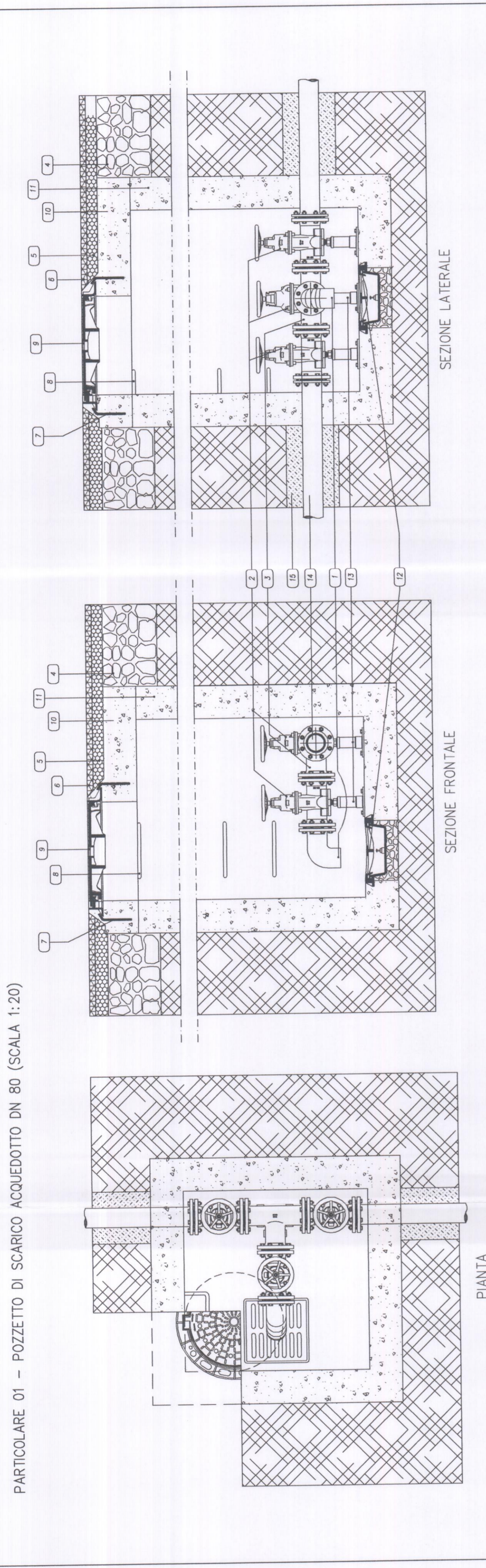


- LEGENDA**
- 1) Tubo in acciaio inossidabile DN 100 con predisposizione per il sistema di drenaggio
  - 2) Tubo in acciaio inossidabile DN 80 con predisposizione per il sistema di drenaggio
  - 3) Tubo in acciaio inossidabile DN 80 con predisposizione per il sistema di drenaggio
  - 4) Tubo in acciaio inossidabile DN 80 con predisposizione per il sistema di drenaggio
  - 5) Tubo in acciaio inossidabile DN 80 con predisposizione per il sistema di drenaggio
  - 6) Tubo in acciaio inossidabile DN 80 con predisposizione per il sistema di drenaggio
  - 7) Tubo in acciaio inossidabile DN 80 con predisposizione per il sistema di drenaggio
  - 8) Tubo in acciaio inossidabile DN 80 con predisposizione per il sistema di drenaggio
  - 9) Tubo in acciaio inossidabile DN 80 con predisposizione per il sistema di drenaggio
  - 10) Tubo in acciaio inossidabile DN 80 con predisposizione per il sistema di drenaggio
  - 11) Tubo in acciaio inossidabile DN 80 con predisposizione per il sistema di drenaggio
  - 12) Tubo in acciaio inossidabile DN 80 con predisposizione per il sistema di drenaggio
  - 13) Tubo in acciaio inossidabile DN 80 con predisposizione per il sistema di drenaggio
  - 14) Tubo in acciaio inossidabile DN 80 con predisposizione per il sistema di drenaggio
  - 15) Tubo in acciaio inossidabile DN 80 con predisposizione per il sistema di drenaggio

**PARTICOLARE ACQUEDOTTO DERIVAZIONI DA LINEA PRINCIPALE**  
SCALA 1:20

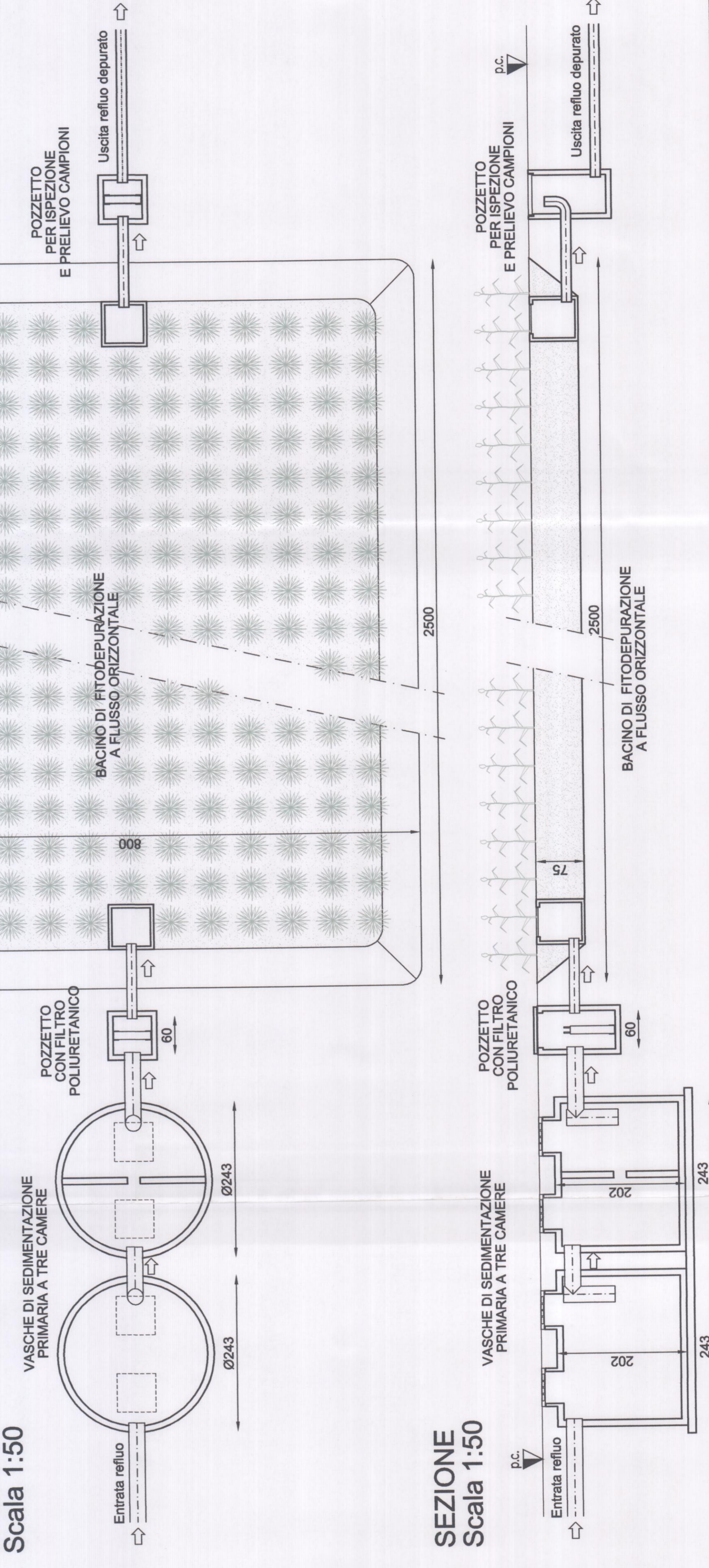


- LEGENDA**
- 1) Curva DN 80
  - 2) Saracinesca a carico gommatto - DN 80
  - 3) Tesi fangogate - DN 80
  - 4) Fondazione stradale
  - 5) Binder
  - 6) Manico d'usura
  - 7) Fissaggi in acciaio Ø 10 ogni 12 cm
  - 8) Gradino in acciaio rivestito in Polietilene
  - 9) Chiusura in ghisa D400 - mt. 600 mm
  - 10) Sovetto in CLS armato
  - 11) Pozzetto in CLS
  - 12) Griglia sfilando
  - 13) Supporto Tes
  - 14) Condotta adidruce
  - 15) Sabbia vagliata

**PARTICOLARE 01 - POZZETTO DI SCARICO ACQUEDOTTO DN 80** (SCALA 1:20)

**IMPIANTO DI FITODEPURAZIONE A FLUSSO ORIZZONTALE**

**PIANTA**  
Scala 1:50



**SEZIONE**  
Scala 1:50

**DIREZIONE PIANIFICAZIONE DEL TERRITORIO E URBANISTICA COMUNALE**  
Ufficio Piani Attuativi e Gestione Convezioni

**PROTOCOLLO GENERALE**  
COMUNE DI SCHIO  
10 MAG. 2012  
UFF. PROTOCOLLO

**SPAZIO UFFICIO PIANI ATTUATIVI E GESTIONE CONVEZIONI**  
ELABORATO IDENTIFICATO AL SUB A  
Il Capo Servizio Contratti e Deliberazioni  
P.zza S. Maria, 24 - 37013 Schio (VI)

**SPAZIO UFFICIO PIANI ATTUATIVI E GESTIONE CONVEZIONI**

**NOMINATIVI RICHIEDENTI**  
Società Cooperativa  
Via dell'Industria, 4 - 36015 Schio (VI)  
Cod. Fisc. e Part. IVA 03516040243

**NOMINATIVI RICHIEDENTI**  
ELABORATO IDENTIFICATO AL SUB A  
Il Responsabile P.O.  
Società Cooperativa  
Via dell'Industria, 4 - 36015 Schio (VI)  
Cod. Fisc. e Part. IVA 03516040243

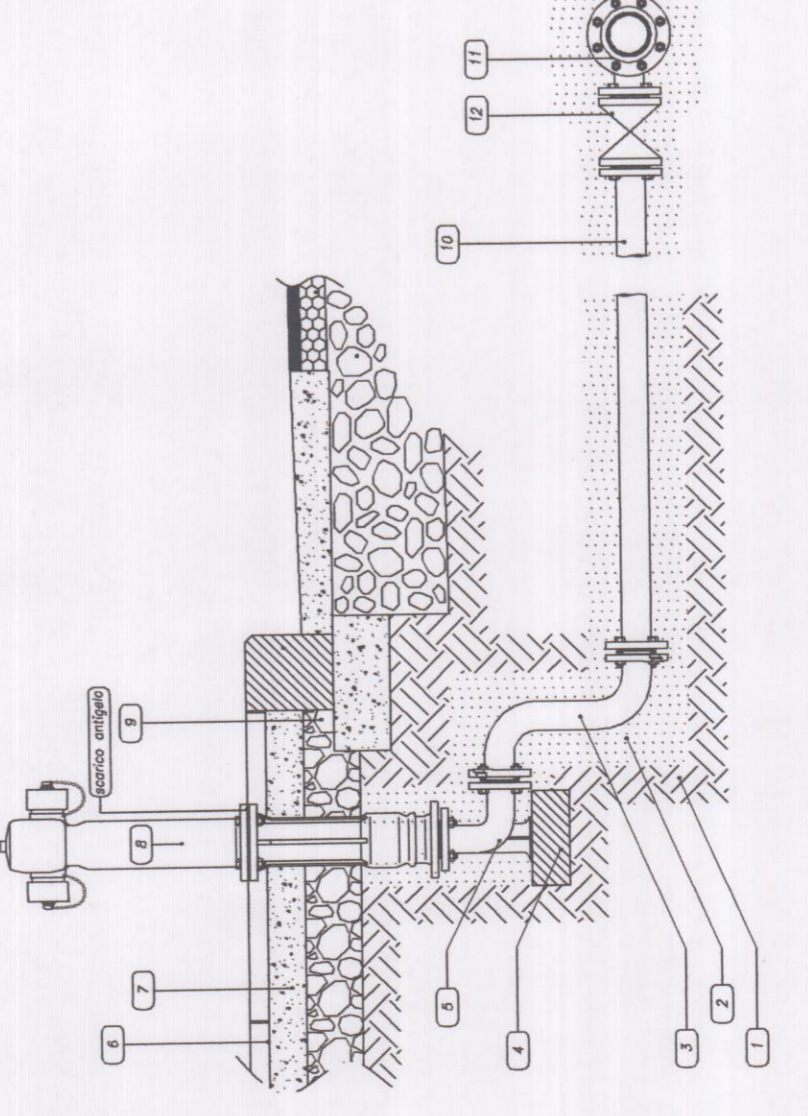
**COMUNE DI SCHIO**  
PROVINCIA DI VICENZA

**RETI TECNOLOGICHE PARTICOLARI ACQUEDOTTO PARTICOLARI IMPIANTO DI FITODEPURAZIONE**  
**PUA.15**  
AGO 2011  
1:20

**DITTE VARE**  
IGIO MARIA LOBIA architetto  
CORRADO RIARO architetto  
MASSIMO JAMPBER architetto  
FLUPPO DI FRANCESCO architetto

**ARCHINGE**  
ARCHITETTI  
Via dell'Industria, 4 - 36015 Schio (VI)  
Cod. Fisc. e Part. IVA 03516040243

**PARTICOLARE ACQUEDOTTO IDRANTE SOPRASUOLO - SCALA 1:20**



- LEGENDA**
- 1) Terreno
  - 2) Letto e rifianco in sabbia
  - 3) Raccordo a S di livellamento
  - 4) Base di appoggio in cls
  - 5) Curva 90° a due flange con supporto
  - 6) Pavimentazione marciapiede
  - 7) Battuta di sottofondo
  - 8) Idrante soprasuolo - UNI 70
  - 9) Massicciata marciapiede
  - 10) Tubo DN 80
  - 11) Tes DN 100 con diramazione DN 80
  - 12) Saracinesca DN 80 PN 16 carico manovra tubo ripartitore e chiuso in ghisa telescopico