

Comune di Schio  
Servizi Abitativi e per la Statistica  
Ufficio Statistica



Statistiche

Flash

# I CITTADINI STRANIERI UE e ExtraUE & il Quesito Referendario di Domenica 4 Aprile 2004

elaborazione finale 02/04/2004

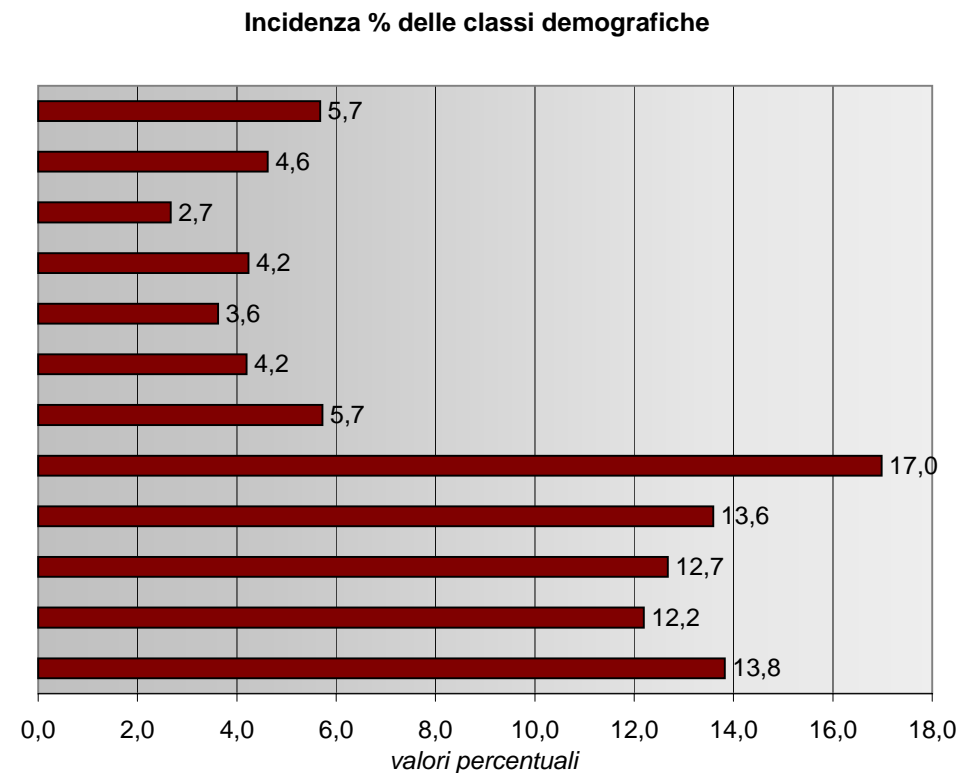
rev. 1

## LA POPOLAZIONE SCLEDENSE COMPLESSIVA A FEBBRAIO 2004

### Distribuzione della popolazione a Febbraio 2004 (\*)

Le fasce di età selezionate rispecchiano i cicli scolastici e il possibile ingresso nel mondo del lavoro.

Età (anni compiuti)	Sesso		Totale	
	femmina (N°)	maschio (N°)	N°	%
fino a 5 anni	1073	1106	2.179	5,7
da 6 a 10 anni	881	892	1.773	4,6
da 11 a 13 anni	517	507	1.024	2,7
da 14 a 18 anni	791	834	1.625	4,2
da 19 a 22 anni	695	696	1.391	3,6
da 23 a 26 anni	785	825	1.610	4,2
da 27 a 30 anni	1036	1162	2.198	5,7
da 31 a 40 anni	3027	3492	6.519	17,0
da 41 a 50 anni	2524	2694	5.218	13,6
da 51 a 60 anni	2473	2393	4.866	12,7
da 61 a 70 anni	2480	2202	4.682	12,2
71 anni e oltre	3446	1862	5.308	13,8
<b>Totale</b>	<b>19.728</b>	<b>18.665</b>	<b>38.393</b>	<b>100</b>

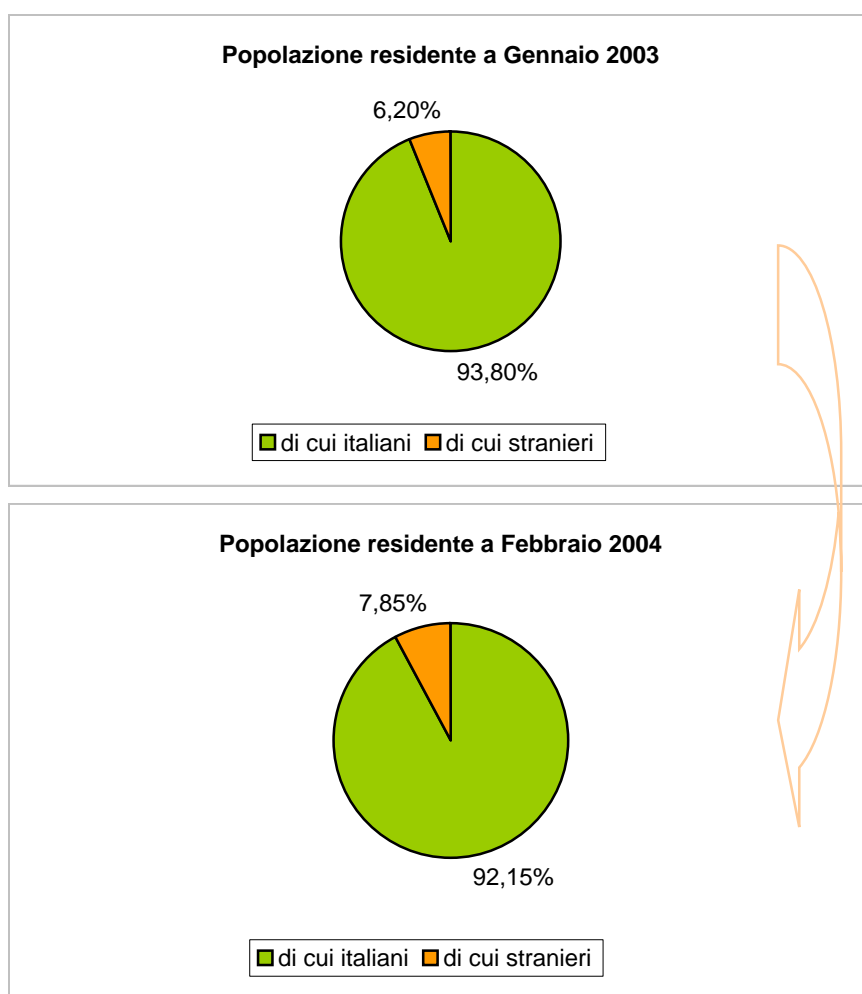


(\*) FONTE: Anagrafe della popolazione residente a Schio al 23.02.04

# VARIAZIONE ANNUALE DELLA POPOLAZIONE

Scendono gli Italiani e aumentano gli Stranieri

	GENNAIO 2003 (16/01/03)	FEBBRAIO 2004 (23/02/04)	variazione
popolazione scledense:	37.839	38.393	+554
di cui italiani	35.492	35.380	-112
di cui stranieri	2.347	3.013	+666
% stranieri (stranieri / popolazione residente *100)	6,20	7,85	<b>+1,65%</b>



<b>Riparto maschi / femmine</b>		GENNAIO 2003		FEBBRAIO 2004	
Popolazione scledense		37.839	100,0%	38.393	100,0%
	maschi	18.347	48,5%	18.665	48,6%
	femmine	19.492	51,5%	19.728	51,4%
di cui stranieri		2.347	100,0%	3.013	7,8%
	maschi	1.348	57,4%	1.728	4,5%
	femmine	999	42,6%	1.285	3,3%

## NAZIONALITA' STRANIERE Ue ExtraUE

Quanta Unione Europea è racchiusa nel territorio di Schio?

Molto poca: sostanzialmente Cittadini Tedeschi.

### UE

	N	%
<i>Italia</i>	35380	92,15
AUSTRIA	3	0,01
BELGIO	3	0,01
DANIMARCA	0	0,00
FINLANDIA	0	0,00
FRANCIA	7	0,02
GERMANIA	20	0,05
GRECIA	1	0,00
IRLANDA	1	0,00
LUSSEMBURGO	0	0,00
PAESI BASSI	1	0,00
PORTOGALLO	1	0,00
REGNO UNITO	6	0,02
SPAGNA	1	0,00
SVEZIA	4	0,01
<i>Totale UE</i>	48	0,13
<i>Popolazione complessiva di Schio</i>	38393	100%

### EXTRA UE

	N	%
IUGOSLAVIA	606	1,58
MAROCCO	304	0,79
BANGLADESH	280	0,73
GHANA	259	0,67
ROMANIA	252	0,66
SENEGAL	188	0,49
BOSNIA ED ERZEGOVINA	174	0,45
MACEDONE	165	0,43
CROAZIA	95	0,25
ALBANIA	93	0,24
CINA	61	0,16
MOLDAVIA	51	0,13
ALGERIA	47	0,12
UCRAINA	45	0,12
SRI LANKA (CEYLON)	33	0,09
NIGERIA	26	0,07
TUNISIA	25	0,07
SVIZZERA	24	0,06
ARGENTINA	16	0,04
BURKINA FASO	14	0,04
COLOMBIA	14	0,04
PERU'	14	0,04
ETIOPIA	13	0,03
REPUBBLICA DOMINICANA	13	0,03
COSTA D'AVORIO	12	0,03
BRASILE	10	0,03
CUBA	8	0,02

EGITTO	8	0,02
SLOVENA	8	0,02
FILIPPINE	7	0,02
INDIA	7	0,02
POLONIA	7	0,02
ERITREA	6	0,02
STATI UNITI D'AMERICA	6	0,02
ARMENIA	5	0,01
SLOVACCA	5	0,01
GAMBIA	4	0,01
GUINEA	4	0,01
ISRAELE	4	0,01
TURCHIA	4	0,01
VIETNAM	4	0,01
MAURIZIO	3	0,01
REPUBBLICA CECA	3	0,01
RUSSIA	3	0,01
URUGUAY	3	0,01
BIELORUSSIA	2	0,01
ECUADOR	2	0,01
IRAN	2	0,01
LIBERIA	2	0,01
MESSICO	2	0,01
REPUBBLICA DI COREA	2	0,01
RUANDA	2	0,01
UNGHERIA	2	0,01
AUSTRALIA	1	0,00
BOLIVIA	1	0,00
CAMEROUN	1	0,00
CILE	1	0,00
COSTA RICA	1	0,00
GEORGIA	1	0,00
LAOS	1	0,00
LITUANIA	1	0,00
MALTA	1	0,00
MAURITANIA	1	0,00
PAKISTAN	1	0,00
REPUBBLICA SUDAFRICANA	1	0,00
SAO TOME E PRINCIPE	1	0,00
SUDAN	1	0,00
TAILANDIA	1	0,00
TOGO	1	0,00
<i>Totale ExtraUE</i>	<i>2965</i>	<i>7,72</i>
<i>Popolazione complessiva di Schio</i>	<i>38393</i>	<i>100%</i>

## Distribuzione delle etnie straniere - extraEU ed EU - per classi di età e sesso

**FEBBRAIO 2004 (\*)**

Età (anni compiuti)	Sesso		Complessivo Stranieri	
	femmina (N°)	maschio (N°)	N°	%
fino a 5 anni	153	174	327	10,9
da 6 a 10 anni	78	80	158	5,2
da 11 a 13 anni	49	49	98	3,3
da 14 a 18 anni	68	88	156	5,2
da 19 a 22 anni	64	80	144	4,8
da 23 a 26 anni	156	136	292	9,7
da 27 a 30 anni	168	225	393	13,0
da 31 a 40 anni	314	565	879	29,2
da 41 a 50 anni	168	245	413	13,7
da 51 a 60 anni	40	64	104	3,5
da 61 a 70 anni	14	14	28	0,9
71 anni e oltre	13	8	21	0,7
<b>Totale</b>	<b>1.285</b>	<b>1.728</b>	<b>3.013</b>	<b>100</b>

extraEU	EU
327	
157	1
97	1
154	2
141	3
290	2
391	2
871	8
400	13
99	5
24	4
14	7
<b>2965</b>	<b>48</b>

(\*) FONTE: Anagrafe della popolazione residente a Schio al 23.02.04

## Le Cittadinanze Straniere & il Quesito Referendario

Quanti sono i cittadini ExtraUE che , rispetto al Referendum del 4 Aprile 2004, avrebbero potenzialmente maturato i requisiti per esprimere il proprio voto?

Ovvero, quanti sono i cittadini ExtraUE risultanti maggiorenni e la cui residenza nel territorio di Schio sia stabile da più anni?

Analisi alla data del 3 Febbraio 2004, data di indizione del referendum, rispetto la quale i requisiti vengono maturati.

TAV. 1 - Cittadini stranieri maggiorenni ( PER FASCE DI ETA' e SESSO )

( anni compiuti )	ExtraUE			UE	Complessivo Stranieri maggiorenni
	femmine	maschi	tot.	tot.	
18 anni	19	16	35	0	35
da 19 a 22 anni	61	80	141	3	144
da 23 a 26 anni	154	136	290	2	292
da 27 a 30 anni	167	224	391	2	393
da 31 a 40 anni	309	562	871	8	879
da 41 a 50 anni	161	239	400	13	413
da 51 a 60 anni	38	61	99	5	104
da 61 a 70 anni	12	12	24	4	28
da 71 anni ed oltre	9	5	14	7	21
	930	1335	2265	44	2309

TAV. 2 - Cittadini stranieri maggiorenni ( PER ANNI DI RESIDENZA e SESSO )

( anni residenza maturati )	ExtraUE			UE	Complessivo Stranieri maggiorenni
	femmine	maschi	tot.	tot.	
anni <1	285	364	649	2	651
1<= anni <2	153	219	372	10	382
2<= anni <3	119	183	302	6	308
3<= anni <5	160	246	406	2	408
5<= anni <7	84	118	202	3	205
7<= anni <10	79	117	196	7	203
10 <= anni	50	88	138	14	152
	930	1335	2265	44	2309

Dunque, stanti le proposte e gli argomenti in seno al dibattito sul diritto di voto ai Cittadini ExtraUE, considerati anche negli Organi Istituzionali del Comune di Schio e sfociati nel Quesito Referendario Comunale di Domenica 4 aprile 2004, il N° di Cittadini ExtraUE residenti da almeno 3 anni maturati risulta pari a **942**.