

PIANO PROTEZIONE CIVILE COMUNALE – Comune di Schio

Compilatore: M6 srl	Relazione Generale	IN	CT	IR
Compilato il: 22/06/2015		OR	MI	
Aggiornato al:	Aree di Emergenza	pag. AE.9		

A

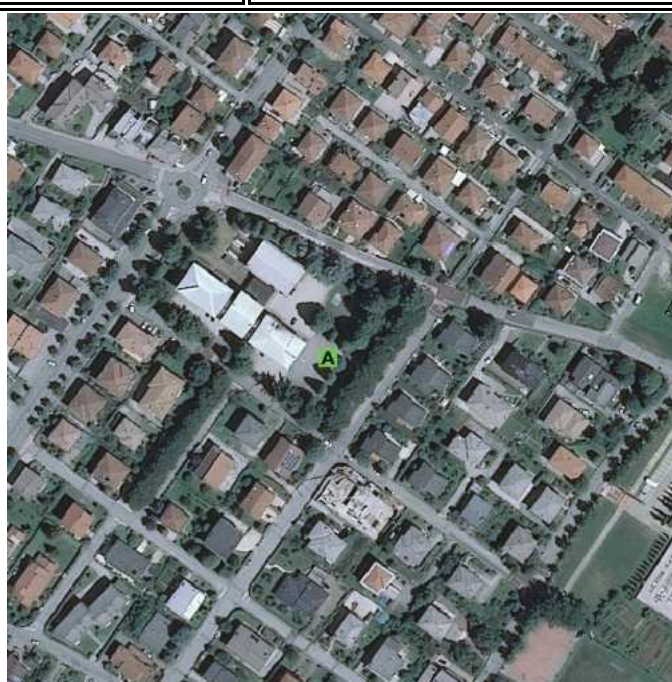
A09 - Area di attesa della popolazione

Ubicazione

Magrè - Parcheggio Scuola Secondaria I° grado Don A. Battistella - Via Vercelli 1

Coordinate Gauss-Boaga fuso W: 1683127 - 5063803

Coordinate gradi decimali ETRS89:



Caratteristiche

Destinazione d'uso:	Parceggio - cortile interno della scuola
Strade di accesso:	Via Vercelli
Superficie totale:	2.450 mq.
Superficie coperta:	Palestra mq. 450
Tipo pavimentazione:	asfalto e erba
Riferimento telefonico:	
Enel:	si
Acqua potabile:	si
Gas:	si
Acque reflue:	si
Servizi igienici:	Edificio scolastico e palestra

