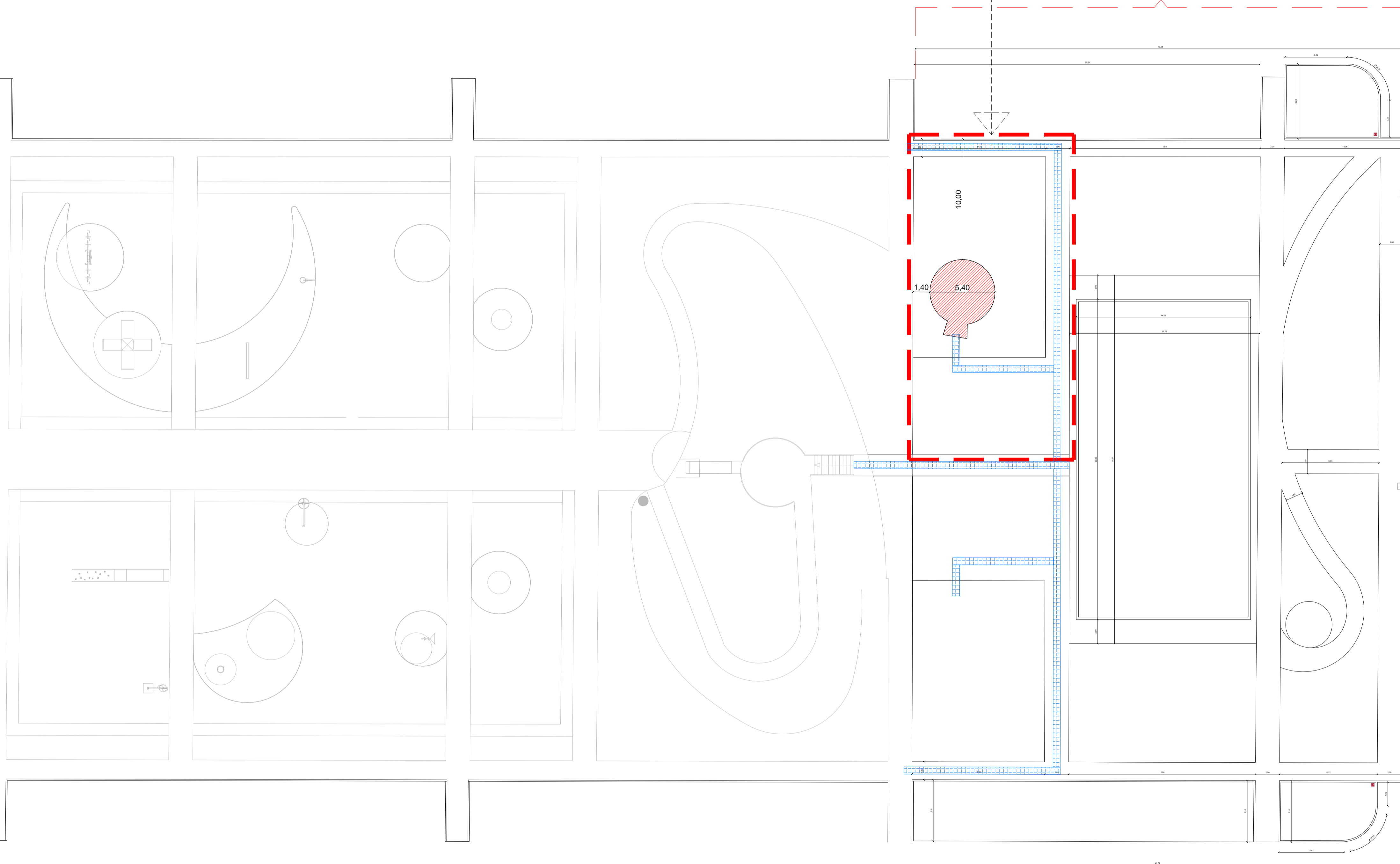


STRALCIO RELATIVO ALL'EDIFICIO BAGNI
E SISTEMAZIONE AREA ESTERNA - VEDI TAV ES3

4° STRALCIO



Via Pio X

Città di SCHIO
Provincia di VICENZA



PROGETTO PER LA REALIZZAZIONE DI UN PARCO
INCLUSIVO, DENOMINATO "TUTTI AL PARCO",
SULL'AREA VERDE IN VIA PIO X.

**BLOCCO SERVIZI - W.C.
PROGETTO ESECUTIVO**

Arch. Diego Peruzzo
(progettista)

Comune di Schio

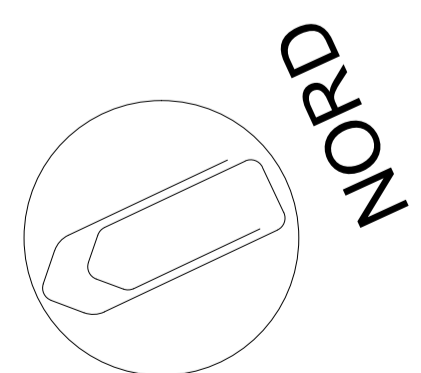
Progetto Architettonico e DD.LL. : arch. Diego Peruzzo

Coordinatore per la sicurezza:

Nr	Data	Revisione
1	16/09/2019	Progetto esecutivo
2	24/02/2020	Revisione 1
3	15/04/2020	Revisione 2

Titolo Elaborato
PLANIMETRIA GENERALE - POSIZIONE EDIFICIO BAGNI

Redatto	Controllato	Data Emissione	Tavola nr
Approvato	Codice	File	ES4



PLANIMETRIA SCALA 1:200