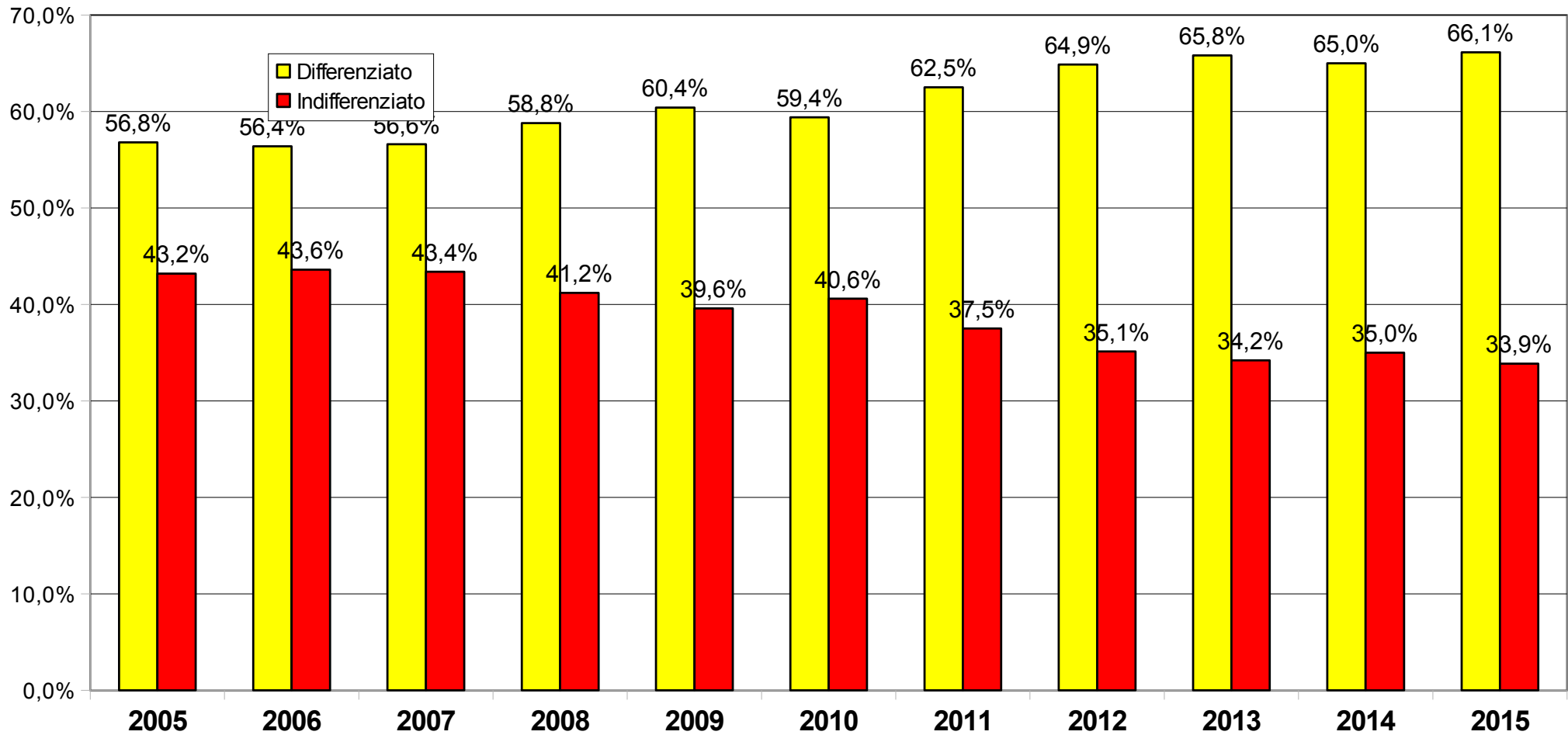


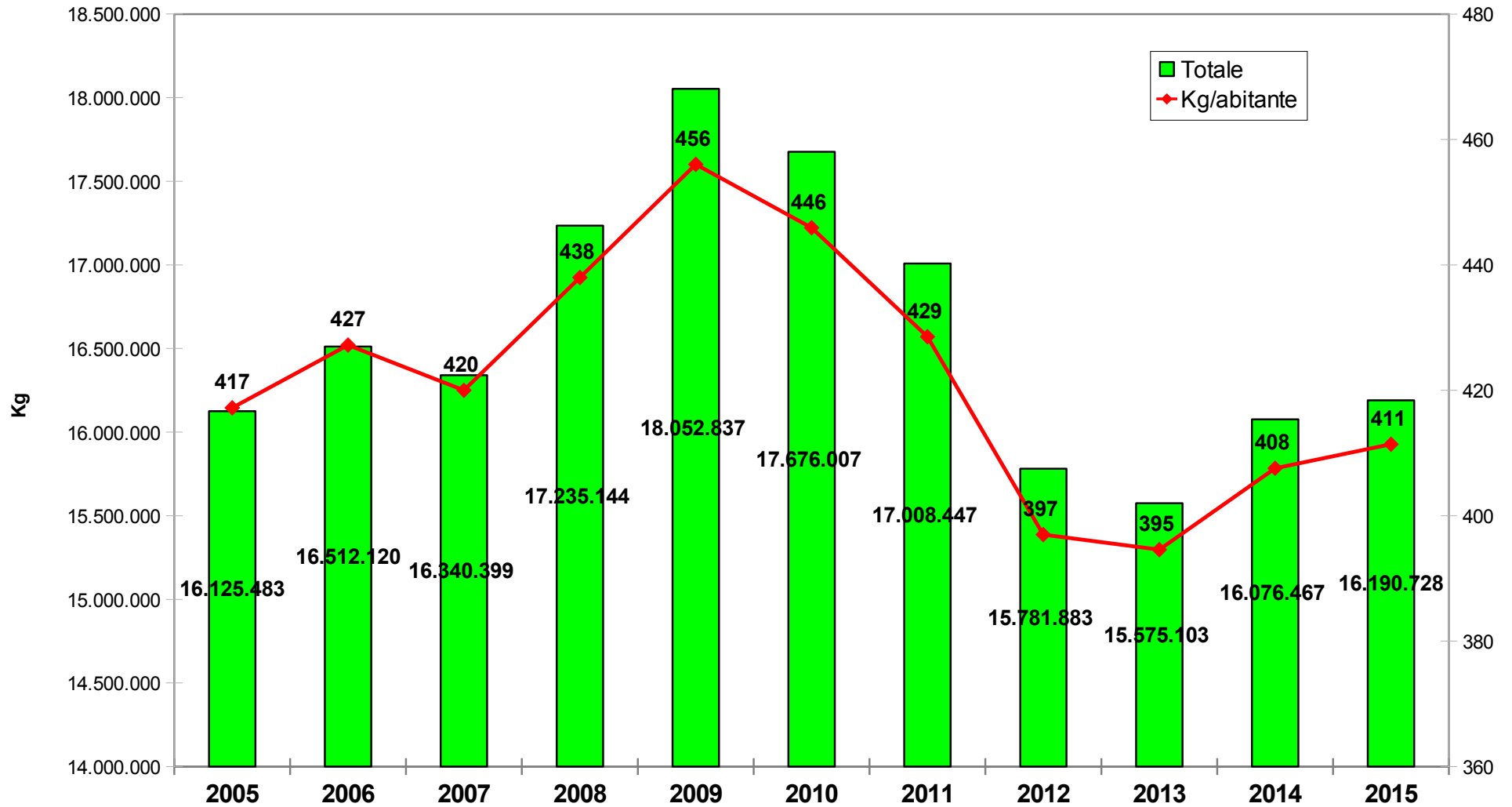
Il nuovo sistema di raccolta dei rifiuti: cosa c'è da sapere



Raccolta rsu: i dati



Raccolta rsu: i dati



Criticità

Multimateriale

Frazioni estranee tra il 50% e il 62%.

Non trasformo i rifiuti in risorse

Costo ambientale: mezzi che trasportano inutilmente rsu da Schio a Cerea (VR)



Entrate da rifiuti

	2013	2014	2015
Multimateriale	-€ 72.865,83	-€ 109.988,71	-€ 114.128,52
Carta	-€ 7.268,40	€ 64.695,87	€ 106.704,66
Acciaio-Alluminio	€ 33,07	€ 16,22	€ 6,70
Vetro	€ 37.087,74	€ 43.174,52	€ 39.309,23
Ferro	€ 27.682,94	€ 27.514,69	€ 21.349,91
Accumulatori	€ 1.292,67	€ 1.095,16	€ 1.221,21
Pile	€ 387,07	€ 126,31	-€ 1.254,83
RAEE	€ 2.328,93	€ 1.671,64	-€ 4.201,28
OLI	€ 1.786,46	€ 1.499,08	€ 1.761,51
TOTALE	-€ 9.535,35	€ 29.804,78	€ 50.768,59

Obiettivi: il contesto europeo

Commissione UE, 2 luglio 2014

- Fino ad oggi "prendi, produci, usa e getta", secondo un modello di crescita lineare
- Transizione verso un'economia più circolare
- Utilizzare le risorse in modo più efficiente

“Nei sistemi di economia circolare i prodotti mantengono il loro valore aggiunto il più a lungo possibile e non ci sono rifiuti...”

- Il cerchio si chiude con la trasformazione dei rifiuti in risorse.
- Innovazione nei settori del riciclaggio e del riutilizzo,
- Limitazione della quantità di rifiuti smaltiti in discarica
- Riduzione della perdita di risorse
- Mutazione dei comportamenti

“Una politica dei rifiuti più ambiziosa apporterà notevoli benefici in termini di crescita e occupazione, a costi relativamente ridotti o nulli, contribuendo nel contempo a migliorare l'ambiente...”

Obiettivi: il contesto regionale

Piano Gestione Rifiuti approvato il 29 aprile 2015

RACCOLTA DIFFERENZIATA

76% entro il 2020

Autosufficienza: gestione di tutti i rifiuti all'interno del territorio regionale

Garantire lo sviluppo della competitività nel settore del recupero di rifiuti, allo scopo di assicurare le materie prime necessarie al consolidamento dell'industria regionale del riciclo

Non sarà realizzata nel territorio regionale nessuna nuova discarica con l'obiettivo di arrivare a zero conferimenti in discarica e alla valorizzazione dell'impiantistica già presente sul territorio e definendo una tariffa regionale unica per gli impianti pubblici, che consenta il contenimento dei costi per i cittadini

Obiettivi: Comune di Schio

Linee programmatiche presentate dal Sindaco al Consiglio Comunale l'8 settembre 2014:

“Perseguiamo una graduale dismissione dell'impianto di incenerimento di Cà Capretta, prevedendo una sua trasformazione e riqualificazione nell'ambito di una visione della gestione di quel prodotto che viene definito rifiuto e che invece deve essere identificato come risorsa”.

“...si dovrà perseguire una politica di costi di raccolta e smaltimento sempre più correlata alla produzione di rifiuti...”.

Deliberazione Consiliare n. 66 del 8 settembre 2014:

“a) impedire qualsiasi ulteriore forma di ampliamento dell'impianto di incenerimento;

b) sostenere e favorire con ogni mezzo si dimostri economicamente sostenibile e vantaggioso un percorso di gestione e trattamento dei rifiuti solidi urbani e assimilati alternativo alla combustione e maggiormente rispettoso dell'ambiente;

c) fare tutto quanto necessario perché si limiti progressivamente nel tempo la politica di incenerimento dei rifiuti supportando un piano di gestione alternativo di riconversione, parziale o totale, dell'impianto di Ca' Capretta”

Il nuovo sistema di raccolta cosa e come

COSA

CARTA E CARTONE PULITI

Carta e cartone puliti, imballaggi in cartone ondulato, giornali, riviste, stampa commerciale, sacchetti di carta, fogli, confezioni in cartoncino, contenitori per bevande (Tetra Pak e affini), libri deteriorati privati delle parti in plastica.

IMBALLAGGI IN PLASTICA E METALLO

Bottiglie di acqua e bibite, flaconi di detersivi e di prodotti per il corpo, confezioni per alimenti, borse e sacchetti in plastica, reti per la frutta, pellicole trasparenti, piatti e bicchieri, vasetti dello yogurt, polistirolo, lattine, tubetti per cosmetici, carta stagnola/alluminio, tappi. Gli imballaggi devono essere svuotati.

COME

Porta a porta ogni due settimane in sacchetti gialli consegnati dal Comune.



Porta a porta ogni due settimane in sacchetti blu consegnati dal Comune.



Il nuovo sistema di raccolta cosa e come

COSA

VETRO

Bottiglie, bicchieri, vasi, vasetti, flaconi, fiale, barattoli.

Svuota i contenitori prima di gettarli. Per i contenitori in vetro ingombranti (es. damigiana), i cristalli, le ceramiche e le porcellane rivolgiti all'ecostazione o contatta AVA.

UMIDO/ORGANICO

Scarti di cucina, avanzi di cibo, frutta e verdura, fiori recisi e piccole piante domestiche, fondi di caffè e filtri di tè, tovaglioli e carta assorbente da cucina, alimenti avariati, gusci d'uovo. Sempre dentro a sacchetti compostabili.

COME

Campane stradali.



Contenitori stradali marroni di prossimità (15/20 utenze).



Il nuovo sistema di raccolta cosa e come

COSA

SECCO (NON RICICLABILE)

Piccoli oggetti di plastica dura, posate in plastica, piccoli giocattoli rotti (non elettrici o elettronici), carta sporca, carta plastificata, carta per alimenti e da forno, assorbenti e pannolini, biro e penne/pennarelli, rasoi usa e getta, spugne e stracci e tutti gli oggetti composti da più materiali, lettiere di animali domestici, piccole quantità di cenere spenta.

PANNOLINI E PANNOLONI

In caso di particolari esigenze per quantità, famiglie con bambini e anziani potranno richiedere la chiave per gli appositi contenitori.

COME

Porta a porta ogni settimana in sacchetti grigi consegnati dal Comune e dotati di chip per rilevazione utenza.



Contenitori stradali bianchi dotati di chiave.



I Moduli per :

- richiedere la chiave per i contenitori dei pannolini e pannoloni
- comunicare la rinuncia alla riduzione per il compostaggio e avere la chiave per i contenitori dell'umido

sono disponibili al Punto Informativo, nei siti di distribuzione nei quartieri e scaricabili dal sito web del Comune www.comune.schio.vi.it e potranno essere presentati

- dal 2 maggio al 10 giugno al punto di distribuzione in centro città, Galleria Conte
- allo Sportello QUICittadino

Dunque, in sintesi :

Raccolta porta a porta

carta imballaggi secco



Dunque, in sintesi :

Raccolta con contenitori stradali

vetro



umido



pannolini



Dunque, in sintesi :

Raccolta con contenitori speciali

Ingombranti e
vegetali



Nelle ecostazioni e nei quartieri

Pile, farmaci,
toner, siringhe



Nei negozi, supermercati, uffici comunali

Il nuovo sistema di raccolta: quando

Il nuovo sistema parte dal 7 giugno 2016. Il calendario consegnato ai cittadini riporta le date della raccolta a partire da giugno 2016 e fino a gennaio 2017



Kit per la raccolta



**Pacco 30 sacchi grigi da 60 litri per SECCO, con microchip
Collegamento microchip/nome utenza**



Rotolo 26 sacchi gialli da 60 litri per CARTA



Rotolo 26 sacchi blu da 80 litri per IMBALLAGGI in plastica e metallo

Solo per chi non ha riduzione compostaggio



Chiave per aprire contenitori stradali marroni dell'umido



Kit per la raccolta

→ **Libretto informazioni**



→ **Calendario raccolte porta a porta**



→ **Il tutto all'interno di una borsetta in carta**

Calendario incontri e distribuzione

Calendario incontri e distribuzione materiali

Quartiere 3 – SS. Trinità, Piane, Ressecco UTENZE n. 3.675

Incontro informativo	giovedì 7 aprile 2016	20.30	Sala Teatro Centro Parr. SS. Trinità
Distribuzione materiali	venerdì 8 aprile 2016	15.00 – 19.00	Auditorium Scuola Media Via dei Boldù
Distribuzione materiali	sabato 9 aprile 2016	09.00 – 13.00	Auditorium Scuola Media Via dei Boldù

Quartiere 1 – Centro, A. Rossi UTENZE n. 3.811

Incontro informativo	giovedì 14 aprile 2016	20.30	Spazio Espositivo – Lanificio Conte
Distribuzione materiali	venerdì 15 aprile 2016	15.00 – 19.00	SHED Lanificio Conte
Distribuzione materiali	sabato 16 aprile 2016	09.00 – 13.00	SHED Lanificio Conte

Quartiere 7 – S. Croce, Maglio di Giavenale UTENZE n. 2.570

Incontro informativo	giovedì 21 aprile 2016	20.30	Oratorio della Parrocchia di S. Croce
Distribuzione materiali	venerdì 22 aprile 2016	15.00 – 19.00	Oratorio della Parrocchia di S. Croce
Distribuzione materiali	sabato 23 aprile 2016	09.00 – 13.00	Oratorio della Parrocchia di S. Croce

Quartiere 4 – Magrè, Monte Magrè, Liviera, Ca' Trenta UTENZE complessive n. 4.422

Incontro informativo	giovedì 28 aprile 2016	20.30	Cripta S. Benedetto
Incontro informativo	venerdì 29 aprile 2016	20.30	Cripta S. Benedetto
Distribuzione materiali	venerdì 29 aprile 2016	15.00 – 19.00	Centro Civico Via Camin
Distribuzione materiali	sabato 30 aprile 2016	09.00 – 13.00	Centro Civico Via Camin

ULTERIORI SITI E DATE DI DISTRIBUZIONE PER MONTE MAGRÈ E CA' TRENTA - LIVIERA

Distribuzione materiali Monte Magrè	sabato 30 aprile 2016	09.00 – 13.00	Ex Scuole di Monte Magrè
Distribuzione materiali Ca' Trenta - Liviera	sabato 7 maggio 2016	09.00 – 13.00	Centro Parrocchiale di Ca' Trenta

Quartiere 5 – Giavenale UTENZE n. 1.552

Incontro informativo	giovedì 5 maggio 2016	20.30	Centro Civico Via Sorelle Boschetti
Distribuzione materiali	venerdì 6 maggio 2016	15.00 – 19.00	Centro Civico Via Sorelle Boschetti
Distribuzione materiali	sabato 7 maggio 2016	09.00 – 13.00	Centro Civico Via Sorelle Boschetti

Quartiere 6 – Tretto UTENZE n. 641

Incontro informativo	giovedì 12 maggio 2016	20.30	Centro Civico S. Ulderico
Distribuzione materiali	giovedì 12 maggio 2016	18.30 – 20.30	Centro Civico S. Ulderico
Distribuzione materiali	giovedì 12 maggio 2016	18.30 – 20.00	S. Rocco "Corte Alta"
Distribuzione materiali	lunedì 16 maggio 2016	18.30 – 20.00	Santa Maria – Locali sotto chiesa
Distribuzione materiali	lunedì 16 maggio 2016	18.30 – 20.00	Santa Caterina – Ex scuole

Quartiere 2 – Poleo, Aste, S. Martino, Cappuccini UTENZE n. 2.990

Incontro informativo	giovedì 19 maggio 2016	20.30	Rustico Pettinà
Incontro informativo	venerdì 20 maggio 2016	20.30	Rustico Pettinà
Distribuzione materiali	venerdì 20 maggio 2016	15.00 – 19.00	Rustico Pettinà
Distribuzione materiali	sabato 21 maggio 2016	09.00 – 13.00	Rustico Pettinà

Verrà inoltre allestito un **punto di distribuzione** in centro città presso la **Galleria Conte**, con accesso da Largo Fusinelle e da Piazza Alvise Conte, che sarà aperto da **lunedì 2 maggio a venerdì 10 giugno** con i seguenti orari:

lunedì	9.00 - 13.00 (per tutto il periodo)	14.30 – 17.30 (solo il 23 maggio)
martedì	9.00 - 13.00 (per tutto il periodo)	14.30 – 17.30 (solo il 24 maggio)
mercoledì	9.00 - 13.00 (per tutto il periodo)	14.30 – 17.30 (solo il 25 maggio)
giovedì	9.00 - 18.30 (per tutto il periodo)	
venerdì	9.00 - 13.00 (per tutto il periodo)	14.30 – 17.30 (solo il 27 maggio)
sabato	chiuso	9.00 - 13.00 (solo il 28 maggio)

Kit per la raccolta

Kit da usare solo
dal 7 giugno
2016

Ritiro KIT: come

Per ritiro KIT OBBLIGATORIO MODULO

Copia per il Comune


Città di Schio

**OBBLIGATORIO PORTARE
il PRESENTE MODULO per
RICEVERE il KIT di RACCOLTA RIFIUTI**

Cittadino: BADOLATO ALBERTO
Residenza: VIA M. ROVERSI 18
Tipologia: DOMESTICA - Abitazione
Indirizzo Utenza: VIA M. ROVERSI 18

Attrezzature consegnate
- Rotolo da **26 Sacchi GIALLI** per la raccolta della **CARTA**
- Rotolo da **26 Sacchi AZZURRI** per la raccolta della **PLASTICA**
- **Rotolo da 30 sacchetti grigi per rifiuto Indifferenziato**
- Chiave per apertura del contenitore **MARRONE** per rifiuto **ORGANICO**

Accesso alla consultazione degli svuotamenti effettuati
Username: BDLLRT59A08I531H
Password: 0358caa5d7

Firma per il RITIRO
 Intestatario Utenza
 Delegato
Nome _____
Qualifica _____
Data __/__/____ Firma _____

Spazio per apposizione
ETICHETTA presente sul
ROTOLO 30 SACCHETTI GRIGI
per rifiuto indifferenziato

S48600L1 BDLLRT59A08I531H

CHI NON HA IL MODULO DOVRA' RECARSIS IN COMUNE

Ritiro kit: moduli

Il modulo è formato da due parti:
una copia per il Comune e una copia per il Contribuente



Copia per il Comune

OBLIGATORIO PORTARE il PRESENTE MODULO per RICEVERE il KIT di RACCOLTA RIFIUTI

 Città di Schio

Cittadino: BADOLATO ALBERTO

Residenza: VIA M.ROVERSI 18

Tipologia: DOMESTICA - Abitazione

Indirizzo Utenza: VIA M.ROVERSI 18

Attrezzature consegnate

- Rotolo da **26 Sacchi GIALLI** per la raccolta della **CARTA**
- Rotolo da **26 Sacchi AZZURRI** per la raccolta della **PLASTICA**
- **Rotolo da 30 sacchetti grigi per rifiuto Indifferenziato**
- Chiave per apertura del contenitore **MARRONE** per rifiuto **ORGANICO**

Accesso alla consultazione degli svuotamenti effettuati

Username: BDLRT59A08I531H
Password: 0358caa5d7

Firma per il RITIRO

Intestatario Utenza Delegato

Nome _____
Qualifica _____

Data __/__/____ Firma _____

Spazio per apposizione **ETICHETTA** presente sul **ROTOLO 30 SACCHETTI GRIGI** per rifiuto indifferenziato



S48600L1 BDLRT59A08I531H

Copia per il contribuente

OBLIGATORIO PORTARE il PRESENTE MODULO per RICEVERE il KIT di RACCOLTA RIFIUTI

 Città di Schio

Cittadino: BADOLATO ALBERTO

Residenza: VIA M.ROVERSI 18

Tipologia: DOMESTICA - Abitazione

Indirizzo Utenza: VIA M.ROVERSI 18

Attrezzature consegnate

- Rotolo da **26 Sacchi GIALLI** per la raccolta della **CARTA**
- Rotolo da **26 Sacchi AZZURRI** per la raccolta della **PLASTICA**
- **Rotolo da 30 sacchetti grigi per rifiuto Indifferenziato**
- Chiave per apertura del contenitore **MARRONE** per rifiuto **ORGANICO**

Accesso alla consultazione degli svuotamenti effettuati

Username: BDLRT59A08I531H
Password: 0358caa5d7

Firma per il RITIRO

Intestatario Utenza Delegato

Nome _____
Qualifica _____

Data __/__/____ Firma _____

Spazio per apposizione **ETICHETTA** presente sul **ROTOLO 30 SACCHETTI GRIGI** per rifiuto indifferenziato



S48600L1 BDLRT59A08I531H

Ritiro kit: moduli

Il modulo può contenere alcune variabili: utenza domestica o non domestica; consegna chiave, senza consegna chiave; si suddivide in cinque parti:

Copia per il Comune

**OBLIGATORIO PORTARE
il PRESENTE MODULO per
RICEVERE il KIT di RACCOLTA RIFIUTI**


Città di Schio

Cittadino: BADOLATO ALBERTO
Residenza: VIA M.ROVERSI 18
Tipologia: DOMESTICA - Abitazione
Indirizzo Utenza: VIA M.ROVERSI 18

Attrezzature consegnate
- Rotolo da **26 Sacchi GIALLI** per la raccolta della **CARTA**
- Rotolo da **26 Sacchi AZZURRI** per la raccolta della **PLASTICA**
- **Rotolo da 30 sacchetti grigi per rifiuto Indifferenziato**
- Chiave per apertura del contenitore **MARRONE** per rifiuto **ORGANICO**

Accesso alla consultazione degli svuotamenti effettuati
Username: BDLLRT59A08I531H
Password: 0358caa5d7

Firma per il RITIRO
 Delegato
 Intestatario Utenza
Nome _____
Qualifica _____
Data ___/___/___ Firma _____

Spazio per apposizione
ETICHETTA presente sul
ROTOLO 30 SACCHETTI GRIGI
per rifiuto indifferenziato

S48600L1 BDLLRT59A08I531H



1. Identificazione dell'utente e della tipologia di utenza



2. Attrezzature consegnate



3. Credenziali per il controllo degli svuotamenti effettuati



4. Firma per il ritiro



5. Spazio per apposizione etichetta presente sul rotolo dei sacchetti grigi

1. identificazione dell'utente



2. attrezzature consegnate a tutti:

Attrezzature consegnate

- Rotolo da **26 Sacchi GIALLI** per la raccolta della **CARTA**
- Rotolo da **26 Sacchi AZZURRI** per la raccolta della **PLASTICA**
- **Rotolo da 30 sacchetti grigi per rifiuto Indifferenziato**
- **Chiave** per apertura del contenitore **MARRONE** per rifiuto **ORGANICO**



Attrezzature consegnate

- Rotolo da **26 Sacchi GIALLI** per la raccolta della **CARTA**
- Rotolo da **26 Sacchi AZZURRI** per la raccolta della **PLASTICA**
- **Rotolo da 30 sacchetti grigi per rifiuto Indifferenziato**
- **SENZA CHIAVE PER L'UMIDO** (lei gode della riduzione della taxa rifiuti per compostaggio domestico)



ATTENZIONE!

Se nel modulo c'è scritto: "Senza chiave per l'umido (lei gode della riduzione per compostaggio domestico)" la chiave non verrà consegnata. Se l'utente la volesse, dovrà formalizzare che **rinuncia alla riduzione** della taxa.

3. accesso alla consultazione degli svuotamenti

Accesso alla consultazione degli svuotamenti effettuati

Username: ZNLMRA34M54I531X

Password: 6dc5ff7aa4



Con apposite username e password, attraverso un accesso dal sito web del Comune, www.comune.schio.vi.it il cittadino potrà verificare la quantità di sacchi grigi conferiti. Al momento è possibile visualizzare soltanto il proprio profilo.

4. firma per il ritiro

Firma per il RITIRO

Intestatario Utenza

Delegato

Nome _____

Qualifica _____

Data __/__/____

Firma _____



Il modulo **DEVE** essere firmato o dall'intestatario dell'utenza o da un suo delegato (spuntando la rispettiva voce) e indicando la data. Se ritira un delegato, il riquadro **DEVE ESSERE COMPILATO** indicando nome e qualifica dello stesso (parente, amico...), senza esibire documenti

5. spazio per l'apposizione dell'etichetta presente sul rotolo dei sacchetti grigi

Spazio per apposizione
ETICHETTA presente sul
ROTOLO 30 SACCHETTI GRIGI
per rifiuto indifferenziato

RICEVERE il KIT di RACCOLTA RIFIUTI

Cittadino: MANZONI LUCIANO
Residenza: PIAZZA DEGLI ULIVI 14 - ARENZANO GE
Tipologia: DOMESTICA - Abitazione a disposizione di NonResidenti o di PersoneGiuridiche
Indirizzo Utenza: VIA F.LLI VIVALDI 2 Ph.2

Attrezzature consegnate
- Rotolo da 26 Sacchi GIALLI per la raccolta della CARTA
- Rotolo da 26 Sacchi AZZURRI per la raccolta della PLASTICA
- Rotolo da 30 sacchetti grigi per rifiuto Indifferenziato
- Chiave per apertura del contenitore MARRONE per rifiuto ORGANICO

Accesso alla consultazione degli svuotamenti effettuati
Username: MNZLCN42D02D969B
Password: 408b3bffe0

Firma per il RITIRO
 Delegato
 Intestatario Utenza
Nome _____
Qualifica _____
Data: ___/___/___ Firma: _____

ROLO 30 SACCHETTI GRIGI
CONTIENE 30 SACCHI CON RFID

664983L15 MNZLCN42D02D969B

Ricevuta “copia per il contribuente”

IMPORTANTE!

il cittadino dovrà conservare la copia del modulo con la scritta “copia per il contribuente”:
che verrà consegnata dagli addetti nel sacco trasparente che contiene i sacchi grigi. Dovrà essere conservata fino al ritiro successivo (ovvero quando avrà esaurito la prima scorta e si recherà in Comune a ritirarne un'altra, fornita gratuitamente)

Ricevuta “copia per il Comune”

IMPORTANTE!

- Apporre la propria lettera identificativa
- Controllare che il modulo sia compilato in ogni sua parte e firmato
- Eliminare eventuali graffette, punti metallici, scotch, in modo che ciascun foglio sia libero
- Impilare i moduli nelle scatole stesi tutti a faccia in su e orientati nello stesso verso
- Impacchettare i moduli nelle scatole di cartone fornite

Consegna materiali

I materiali **non** si consegnano nei casi in cui il cittadino:

- sia sprovvisto del modulo
- dichiarare che non è più residente o non ha più a disposizione l'immobile

In tutti questi casi il cittadino dovrà recarsi
al Punto Informativo o in Comune

- Richieda contenitori appositi per le utenze non domestiche

Vi invitiamo a leggere l'opuscolo fornito



Per aggiornamenti consultare il sito del Comune

myportal Versione Grafica | Alto contrasto | [A] [A] [A]

Comune di Schio
Città di Schio Provincia di Vicenza - Regione Veneto

Registrazione | Login Cerca nel sito

Posizione: Home

Amministrazione

Organi politici, regolamenti, consigli di quartiere

Servizi e Uffici

Ambiente, urbanistica, istruzione, anagrafe...

Vivere

Turismo, sport, cultura, iniziative e appuntamenti...

Servizi On Line

Moduli, bandi, prenotazione appuntamenti, segnalazioni...

Home

- Organigramma
- Albo Pretorio
- QUI cittadino - QUI info (URP)
- Amministrazione Trasparente
- Bandi di gara - appalti
- PEC e comunicazione telematica
- Modulistica
- Come fare per...
- Bandi di Concorso
- Servizi di e-government di

Eventi a Schio

A Schio questo fine settimana

Eventi a Schio

Primo piano

Soggiorni climatici 2016: le iscrizioni continuano alla Coop Mano Amica

Mostra: "Il vizio di dipingere" a Palazzo Fogazzaro dal 9/04 all' 1/05

Consiglio Comunale

Diretta Consiglio Comunale

Archivio delle riprese

In evidenza

Da giugno 2016 cambia il sistema di raccolta rifiuti

myportal Versione Grafica | Alto contrasto | [A] [A] [A]

Comune di Schio
Città di Schio Provincia di Vicenza - Regione Veneto

Registrazione | Login Cerca nel sito

Posizione: Home » servizi » Servizi dettaglio

Amministrazione

Organi politici, regolamenti, consigli di quartiere

Servizi e Uffici

Ambiente, urbanistica, istruzione, anagrafe...

Vivere

Turismo, sport, cultura, iniziative e appuntamenti...

Servizi On Line

Moduli, bandi, prenotazione appuntamenti, segnalazioni...

Servizi

- Gli uffici comunali
- Ambiente
- Biblioteca
- Casa e edilizia
- Servizio Cultura
- Informagiovani
- Infanzia e Istruzione
- Trasporti e Mobilità
- Polizia Locale
- Servizi Demografici
- Servizi Cimiteriali
- Statistica
- Servizi per la famiglia e il sociale
- Sanità
- Sportello donna
- Tributi
- SUAP - Attività Produttive
- Urbanistica e Territorio
- Servizi e numeri utili
- Responsabili privacy
- Centri di assistenza fiscale

CUC Schio Val Leogra

- Centrale Unica di Comittenza Schio Val Leogra
- Bandi di gara - appalti
- Avvisi di esito gare
- Determinazioni

Calendario

Aprile 2016						
Lun	Mar	Mer	Gio	Ven	Sab	Dom
				1	2	3
4	5	6	7	8	9	10

Giugno 2016: cambia il sistema di raccolta rifiuti

In sintesi
COCA CAMBIA
COSI' NON CAMBIA

Calendario
Incontri Informativi

Giorni e orari di distribuzione dei materiali

Informazioni e modulo per le utenze NON DOMESTICHE

Calendario raccolta rifiuti per l'anno 2016

Ecotaxioni

Domande frequenti

da giugno CAMBIA IL SISTEMA DI RACCOLTA RIFIUTI

INSIEME PER UNA CITTA' MIGLIORE!

Schio ha sempre risposto positivamente alla raccolta differenziata, ma i risultati considerati soddisfacenti fino a qualche anno fa, vanno ora riconsiderati in una prospettiva di miglioramento continuo, soprattutto in termini di qualità dei materiali provenienti dalla raccolta differenziata e da avviare al recupero.

Per questo motivo da giugno 2016 cambia il sistema di raccolta rifiuti:

metti ogni rifiuto al posto giusto: insieme per una città migliore!

- Verranno eliminate le campane stradali per carta e multimateriale.** Carta, imballaggi in plastica e metallo, secco saranno raccolti "porta a porta" direttamente sulla strada davanti alle abitazioni. I rifiuti dovranno essere conferiti esclusivamente negli appositi sacchetti, di diverso colore, forniti dal Comune gratuitamente (nei giorni e orari di distribuzione).
- Non sarà possibile utilizzare sacchetti diversi da quelli forniti.**
- I soli sacchetti grigi per il rifiuto secco saranno dotati di un codice,** abbinato alle utenze, per confezionare il numero di sacchi e quindi la quantità di rifiuto secco non riciclabile che ogni famiglia produce annualmente. Infatti, dal 2017, la Tassa Rifiuti "TARI" terrà conto anche del numero di sacchetti grigi effettivamente utilizzati da ciascuna famiglia.
- Sempre da giugno l'umido non sarà più raccolto porta a porta,** come avviene oggi, ma attraverso bidoni stradali che verranno posizionati nei quartieri. Ogni contenitore servirà 20 utenze circa e sarà apribile solamente con apposita chiave. Il rifiuto umido potrà essere conferito in qualsiasi momento della giornata. L'umido va messo all'interno dei bidoni marroni usando sacchetti di materiale compostabile che **NON verranno forniti** dal Comune.
- Per il vetro,** infine, rimangono le campane stradali.

Per ritirare il materiale (sacchetti grigi, sacchetti gialli, sacchetti azzurri e chiave per il contenitore stradale del rifiuto umido) è indispensabile presentare il modulo allegato alla lettera inviata tramite posta.

Lettera di presentazione inviata alle famiglie - marzo 2016 (.pdf)