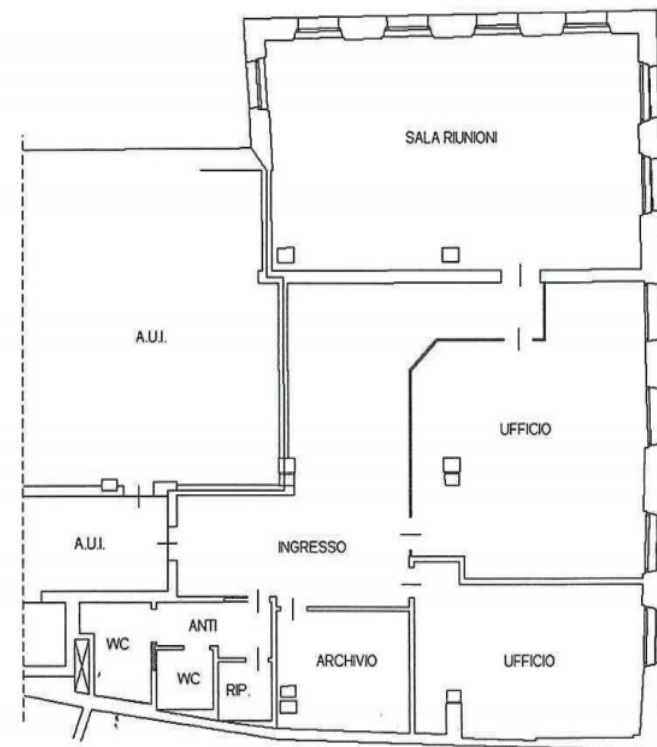


Locazione ufficio sito nello stabile “Loft Conte” - zona centro - Schio (VI)



PIANO SECONDO
H.2.70





ESTREMI CATASTALI

C.F. - Comune Censuario di Schio - Fg. 14
M.N. 384, sub 124, Cat. A/10.

DESCRIZIONE E CONSISTENZA DEI BENI

Trattasi di un locale di circa mq 260 ubicato nel centro storico di Schio al secondo piano dell'ex edificio industriale "Loft Conte", Piazza Alvise Conte, con ingresso in "Galleria Conte". Il locale si affacciano in Via Largo Fusinelle.

L'immobile è attualmente libero ed è servito da ascensore.

All'interno del locale si potranno svolgere attività ad uso ufficio, studi privati e similari.

Informazioni

Servizio negoziazioni e stime

Via Pasini, 33

Telefono: 0445 691471

Email: negoziazioni@comune.schio.vi.it

Il materiale e le informazioni contenuti nella presente scheda tecnica hanno scopo meramente illustrativo: potranno subire modifiche e/o integrazioni e non sono da considerarsi in alcun modo impegnativi per l'Amministrazione.